

SCHÜTZEN

VERSCHLEIERN

BETRETEN

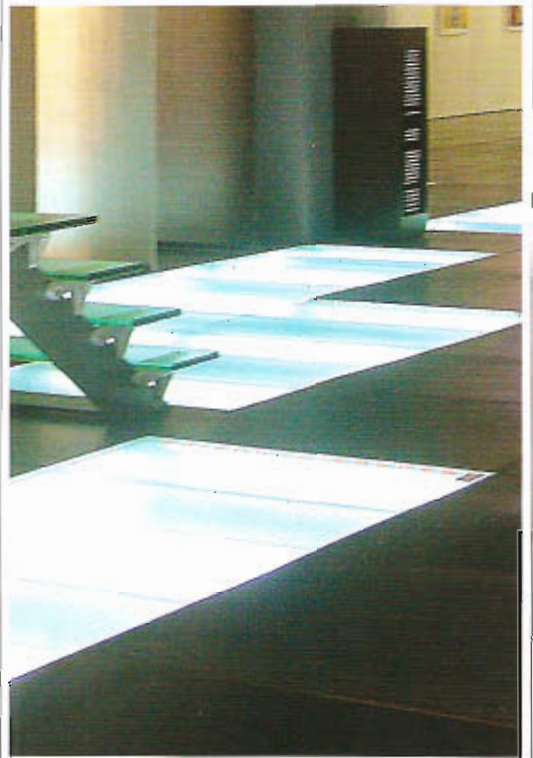
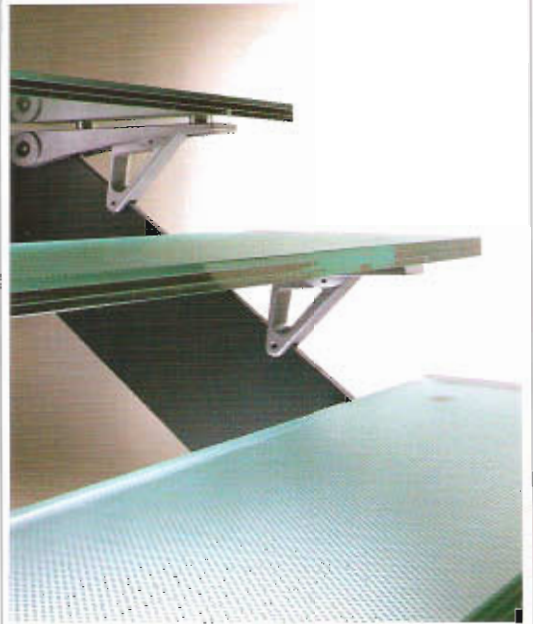
TRAGEN

VERKLEIDEN

TRENNEN

madras

Für jedes  
Projekt  
gibt es ein  
spezielles  
Glas:  
madras®.



# SCHÜTZEN

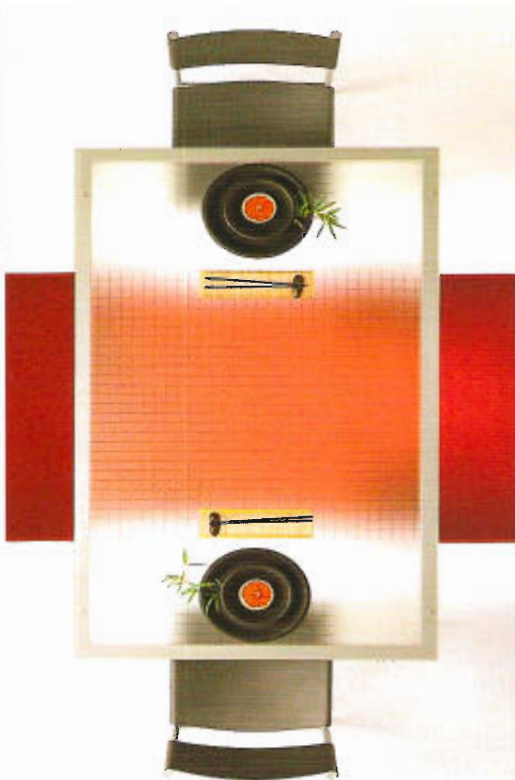
Licht, Wärme, Kälte, Wind, Schnee: zur Planung struktureller Glaselemente muss man vor allem auf ein Basisprodukt zählen können, das der Norm UNI EN 572-1,2 entspricht, sowie gehärtet und geschichtet werden kann. Alle auf Floatglas basierenden Madras®-Produkte entsprechen diesen Anforderungen, wodurch die Sicherheit und die Perfektion der Verarbeitungsprozesse gewährleistet sind.

# VERSCHLEIERN

Die Sicht abschirmen und die Helligkeit der Räume aufrechterhalten: dies ist eine häufige Anforderung bei der Planung von öffentlichen und privaten Bereichen. Textures Madras® erhält diese Eigenschaften durch spezielle chemische Ätzverfahren, die eine besonders weiche Lichtverteilung und unterschiedliche Abschirmungsstärken gewährleisten.

# BETRETEN

Böden und Treppen aus Glas besitzen einen größeren visuellen Effekt. Die neuen und exklusiven Produkte von Madras® vereinen die einzigartige Ästhetik des Glases mit nach den wichtigsten internationalen Standards zertifizierter Rutschfestigkeit.



# TRAGEN

Tragen ohne zu wiegen, aufnehmen ohne zu schließen, organisieren ohne aufzufallen: dem Funktionalität und Schönheit verlangenden Design bietet Madras® Oberflächen mit visuell und taktil unterschiedlichen Oberflächen, die die einzigartige Leichtigkeit von Glas hervorheben.



# VERKLEIDEN

Samartige Oberflächen, reflektierende Oberflächen, wertvolle Oberflächen: die Ideen von Madras® zur Verkleidung von Innenbereichen und Mobiliar verdeutlichen das bisher vernachlässigte dekorative Potenzial von Glas und heben die unnachahmliche taktile und visuelle Wirkung hervor.



# TRENNEN

Wände und Türen, das Glas als Protagonist in seiner ganzen kristallinen Reinheit: das ist die aktuelle Tendenz bei der Planung von Arbeits- und Wohnbereichen. Der Madras®-Katalog mit mehr als 50 transparenten und halbttransparenten Glasideen bietet die größte Auswahl an Wand- und Türlösungen, auch ganz in Glas bis 12 mm Stärke, mit exklusiven Eigenschaften, wie der Unempfindlichkeit gegen Fingerabdrücke und dem Vorhangeffekt zur Wahrung der Privatsphäre.

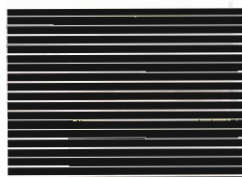
Ein Madras®-Glas besitzt  
etwas Besonderes:  
es muss aus der Nähe  
betrachtet und berührt werden.

Nur so lernt man die  
Oberflächenstruktur, das  
perfekte Motiv oder die  
faszinierende Ätzarbeit  
zu schätzen, die seine Textur  
einzigartig und Ihre Projekte  
perfekt machen.

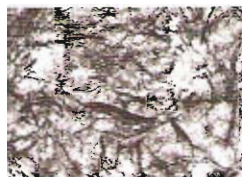
Seit mehr als vierzig  
Jahren beschäftigen  
wir uns damit:  
chemisches Ätzen von Glas  
auf Industrieniveau  
ist unsere Spezialität.  
Dies gewährleistet der  
gesamten Produktion einen  
hohen Qualitätsstandard,  
der international anerkannt  
und durch zahlreiche,  
auch bedeutende  
architektonische  
Anwendungen dokumentiert  
ist: von den Decken  
des Lentos Museums/Linz  
zur Verkleidung des  
Siemens-Gebäudes in  
Erlangen, von den begehbaren  
Flächen des Turm der  
Deutschen Post in  
Bonn bis zu den Treppen  
der Apple Stores weltweit.



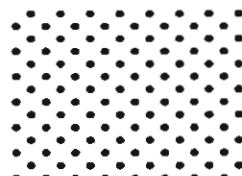
Eco-Sat®



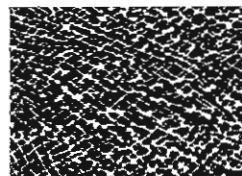
Madras® Design



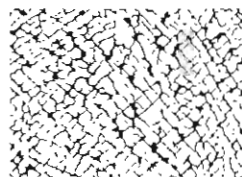
Lievemadras®



Madras® Flooring



Velluti Madras®



Silvermadras®



Madras® Décor

Der Madras®-Katalog  
ist in sechs Produktlinien mit  
spezifischen Charakteristiken  
und Leistungseigenschaften  
unterteilt.

Die Auswahl basiert auf  
ästhetischen Überlegungen,  
aber auch auf dem Aufstellort  
des Glases und der damit  
zusammenhängenden  
Verarbeitung (härten, schichten,  
biegen, Integration  
in Isolierglas etc.) gemäß den  
aktuellen Sicherheits- und  
Energiesparrichtlinien.

Madras®-Scheiben werden  
in Standardgrößen hergestellt  
(1800/2250/2400/2550x3210 mm)  
und die Stärken entsprechen  
den allgemeinen Anforderungen  
der wichtigsten Einsatzgebiete  
für Flachglas: je nach  
Produkt von 3 bis 19 mm.

Basisinformationen  
sind auf der Internetseite  
[www.vitrealspecchi.it](http://www.vitrealspecchi.it) erhältlich.  
Wenden Sie sich für weitere  
Informationen an Ihren Glaser  
oder fragen Sie uns direkt  
nach einem Produktmuster:  
Für jedes Projekt gibt  
es ein spezielles Madras®.

madras

VITREALSPECCHI SpA  
Via 4 Novembre, 95  
22066 Mariano C.se (Co) - I  
Tel +39 031 745062  
Fax +39 031 743166  
[www.vitrealspecchi.it](http://www.vitrealspecchi.it)  
[info@vitrealspecchi.it](mailto:info@vitrealspecchi.it)