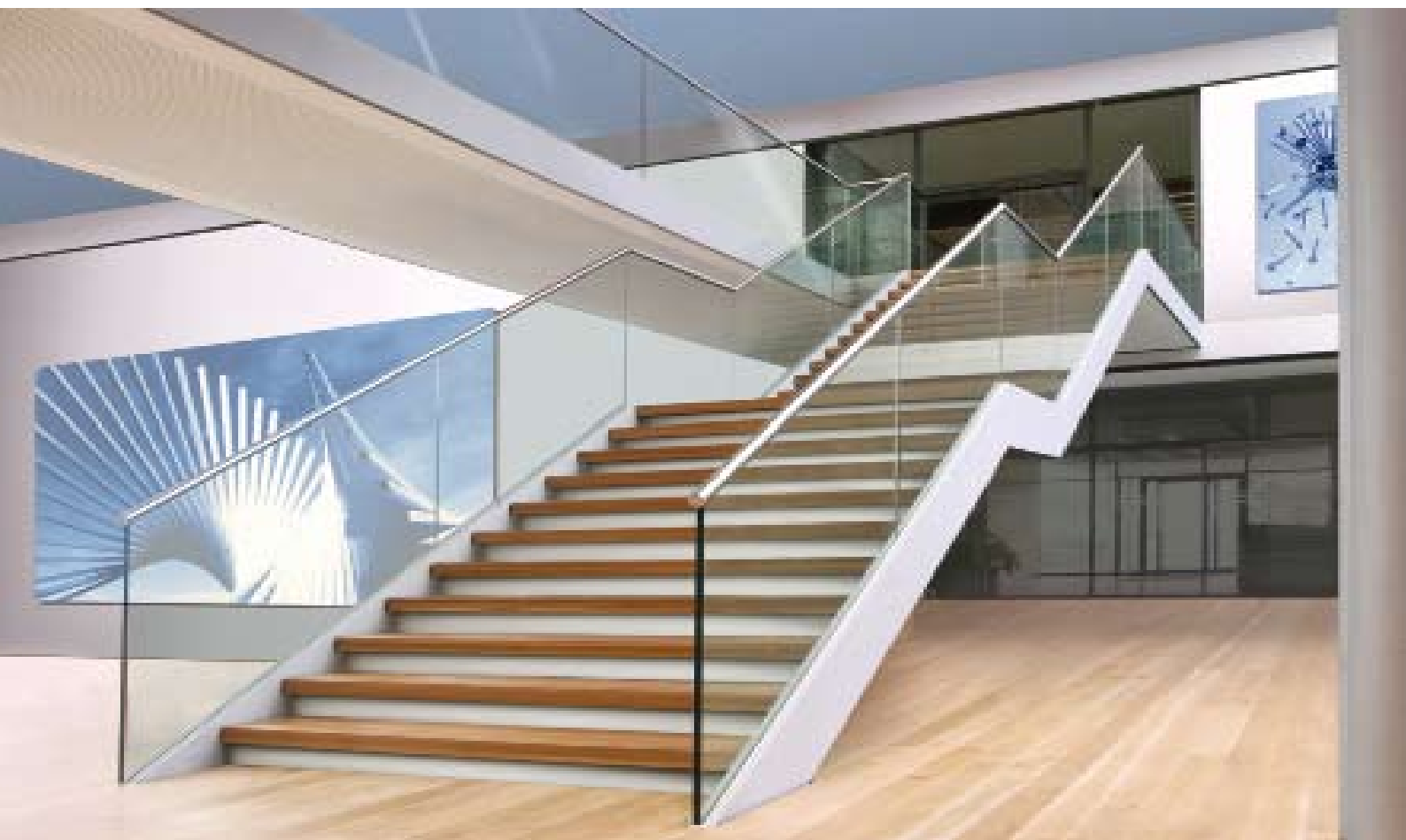


GLASSLINE

RAILING SYSTEMS

Planungshilfen mit Planungshandbuch
und CAD-Zeichnungen für verschie-
denste Anwendungen finden Sie unter

www.glassline.de bzw.
www.balardo.de



BALARDO
EFFIZIENZ ENTSCHIEDET

DIE REVOLUTION BEI GANZGLAS-GELÄNDERN



BALARDO definiert Ganzglas-Geländer komplett neu und reduziert den Kosten- und Montage-Aufwand grundlegend. BALARDO ist typengeprüft und basiert auf einem von Grund auf neuen Systemkonzept. Dies macht Ganzglas im Geländerbereich attraktiv und wirtschaftlich wie nie zuvor.





BALARDO

EFFIZIENZ ENTSCHIEDET

TRANSPARENT

SICHER

FLEXIBEL

WIRTSCHAFTLICH

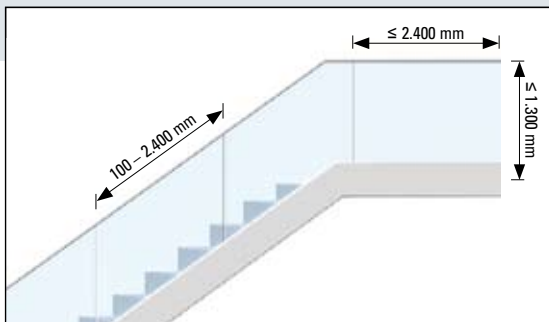
TRANSPARENT

MAXIMALE TRANSPARENZ NACH MASS

Spannweiten bis 2.400 mm und Systemhöhen bis zu 1.300 mm erlauben eine maximale Transparenz und Dimensionierung bei geprüfter Sicherheit.

Genießen Sie Flexibilität auch beim Glas.

Im Gegensatz zu vorgefertigten Glasbaumodulen können Sie das Glas über GLASSLINE oder bei einem Lieferanten Ihrer Wahl beziehen. Für die kreative Gestaltung der Glasbrüstungen eignen sich bedruckte oder farbige PVB-Folien. Kurz, BALARDO eröffnet Ihnen einzigartige Freiheiten.



100 mm

Glasstärken

VSG-ESG 2 x 6 mm
VSG-ESG 2 x 8 mm
VSG-ESG 2 x 10 mm

SICHER

GEPRÜFTE SICHERHEIT VON ANFANG AN

AbP

Allgemeines bauaufsichtliches Prüfzeugnis (AbP).

Keine unkalkulierbaren Zeit- und Kostenfaktoren mehr für Prüfungen oder baurechtliche Auflagen. BALARDO reduziert den Projektzeitraum und ist ohne Bürokratie gleich einsetzbar.

**KEINE
ZIE**
ERFORDERLICH

Keine Zustimmung im Einzelfall (ZIE) erforderlich.

Das bedeutet: Keine aufwändigen Behördengänge – BALARDO ist sofort einsetzbar.

LGA
typen-
geprüft

LGA geprüft.

Das typengeprüfte BALARDO-System ist statisch berechnet und das dynamische Tragverhalten für die Dauergebrauchstauglichkeit durch umfangreiche Versuchsreihen geprüft – Bauteilversuche entfallen.

VDE
geprüft
nach
DIN 18032 Teil 3

VDE geprüft.

BALARDO ist auf Ballwurfsicherheit gemäß DIN 18032 Teil 3 geprüft und für alle Einsatzgebiete, auch für Sporthallen, uneingeschränkt anwendbar.



FLEXIBEL

FREIRÄUME FÜR JEDE ANFORDERUNG

BALARDO überzeugt durch eine Vielzahl von Anwendungsmöglichkeiten in der Ebene und bei Treppen, in Gebäuden und im Freien, bei öffentlichen und privaten Bauvorhaben. Zudem ist es problemlos bei variablen Fußbodenaufbauten einsetzbar, wobei das Tragprofil an die Bauanschlusselemente angeschweißt oder angeschraubt werden kann.

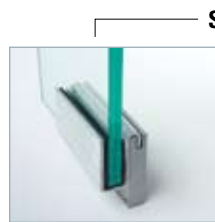
Für nahezu jede bauseitige Situation bietet Ihnen BALARDO den richtigen Baukörperanschluss:



Bauanschluss von oben an den Baukörper



Bauanschluss von oben an den Baukörper



Stirnseitiger Bauanschluss – unabhängig vom Fußbodenaufbau



Stirnseitiger Bauanschluss – bündig an den Baukörper



Stirnseitiger Bauanschluss mit Abstand zum Baukörper bis 90 mm

WIRTSCHAFTLICH

INTELLIGENT KONSTRUIERT – SCHNELL MONTIERT

BALARDO ist sehr wirtschaftlich. Die schnelle und einfache Montage reduziert Planungs- und Realisierungsphasen deutlich. BALARDO ist ein modulares System – auf Montageeffizienz wird größter Wert gelegt.

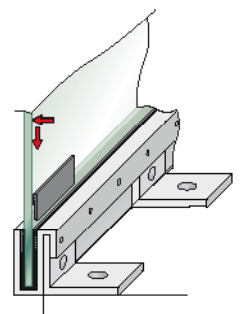
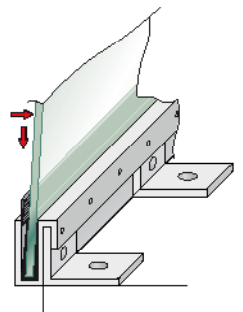
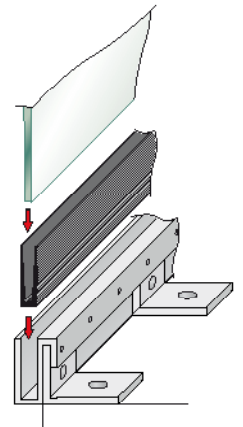
► REDUZIERTER MONTAGEZEIT – VEREINFACHTE PLANUNG

- Einfache und schnelle Montage
- Flexible Ausgleichsmöglichkeiten
- Glasplattenaustausch von oben – ohne Demontage der Tragkonstruktion
- Keine Bohrungen und kein Verguss in der Glasscheibe erforderlich

► DAS MONTAGEPRINZIP IST DENKBAR EINFACH

- Tragprofil an die Bauanschlusselemente durch Verschrauben oder Anschweißen befestigen
- Das Trag-Klemmsystem in das Tragprofil einsetzen
- Glasscheiben ohne Bohrung von oben einsetzen und mit Keilen klemmen – fertig
- Dabei sind die Glasplattenabmessungen nicht an die Längen der Tragprofile gebunden und können über den Stoßbereich der Profile verlaufen

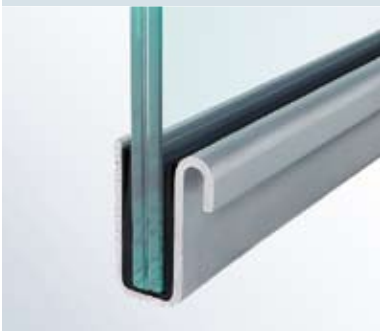
MONTAGEVIDEO NEU
www.balar.do.de



BALARDO – DAS SYSTEM

Basis-Element von BALARDO ist das Tragprofil mit dem Trag-Klemmsystem aus hochwertigem, verzinktem Stahl. In ihm werden die Glasplatten mit dem speziell entwickelten Klemmschuh eingestellt und mit Keilen durchgehend sicher fixiert.

1 BASISYSTEM



Tragprofil
Höhe: 100 mm



Klemmschuh



Kunststoff-Keilband
Aluminium-Keilelemente

2 BAUANSCHLÜSSE



Von oben



System 1
Schenkelhöhe: 100 mm



System 2
Schenkelhöhe: 150 mm



System 5
Schenkelhöhe: 140 mm

Seitlich



System 3
Höhe: 140 mm



System 4
4 Höhe: 240 mm



System 6 - 9
6 Höhe: 140 mm, Abstand 50 mm
7 Höhe: 240 mm, Abstand 50 mm
8 Höhe: 240 mm, Abstand 90 mm
9 Höhe: 140 mm, Abstand 90 mm

Seitlich mit Abstand

Glasscheiben, Handläufe, Bauanschlüsselemente und Blenden sind systemunabhängig. Sie können bei GLASSLINE oder einem Lieferanten Ihrer Wahl bezogen werden. Die entsprechenden Angaben stellen wir Ihnen gerne zur Verfügung oder stehen Ihnen als Download unter www.glassline.de und www.balardo.de bereit.

3 BLENDEN



Silber E6 EV1

Natur / Unbehandelt

Außenblenden



Für Systeme 1 + 2
Blendenhöhe 105 mm



Für Systeme 3, 5, 6 + 9
Blendenhöhe 160 mm



Für Systeme 4, 7 + 8
Blendenhöhe 260 mm

Innenblenden



Klipsprofil
Für Systeme 1-9 außer 3



Abschlusswinkel
Für Systeme 1-9 außer 3



Einschubprofil
Für System 3

4 HANDLÄUFE



Edelstahl



U-Profil · 30 x 27 mm



rund · Ø 42,4 mm · Ø 48,3 mm

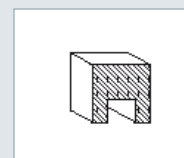


Holz

auf lastabtragenden Kantenschutz



eckig · 50/40 mm



rund · Ø 55 mm

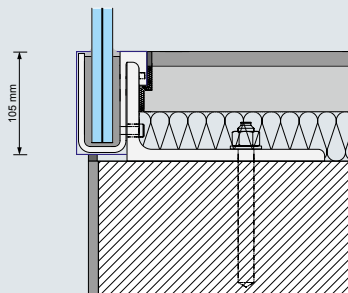


oval · Ø 90/50 mm

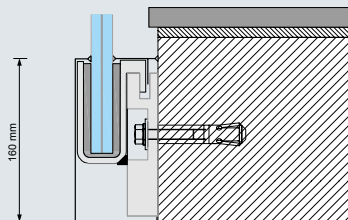


BALARDO – ANWENDUNGSBEISPIELE

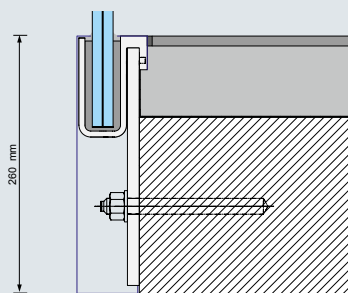
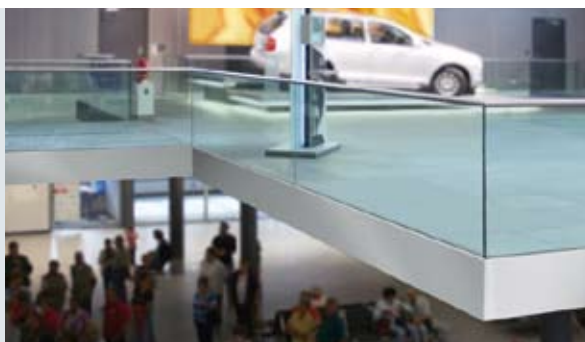
Im Gebäude,
von oben, bündig



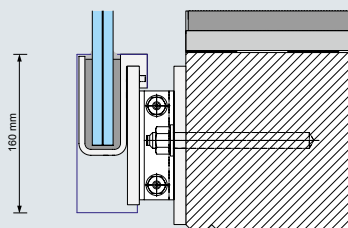
Im Gebäude,
seitlich, vorgesetzt



Im Gebäude,
seitlich, bündig



Im Freien,
seitlich mit Abstand



GLASSLINE

Glassline GmbH · Industriestraße 7-8 · 74740 Adelsheim
Tel +49 (0) 6291 6259-0 · Fax +49 (0) 6291 6259-11
Mail: info@glassline.de · Web: www.glassline.de

Weitere Informationen und Details,
Anwendungen und Supports im Internet:
www.glassline.de · www.balardo.de

GLASSLINE